

Cassette da inserimento

Per la chiusura di caminetti aperti



L'ABC del fuoco a legna

I caminetti a legna sono ecologici!

La legna è energia, che cresce costantemente ed è utilizzabile nel circolo naturale senza svantaggi per l'ambiente. Nella combustione della legna, infatti, si rilascia in atmosfera la stessa quantità di CO₂ che ha accumulato prima l'albero per crescere.

Vi sono però un paio di punti che vanno osservati nel corso della combustione di questa biomassa: tutti i tipi di legna prima del loro impiego dovrebbero essere protetti 2-3 anni contro l'umidità e stagionati in luoghi ben aerati.

La premessa per una buona combustione della legna è l'aria comburente, che deve essere presente in quantità sufficiente per il caminetto o la stufa.



Nel nostro sito internet mettiamo a vostra disposizione alcune utili informazioni riguardo l'accensione di stufe e caminetti a legna, il tipo di legna da utilizzare, la manutenzione e la pulizia degli impianti.

Potete scaricare questo materiale informativo dal nostro sito Internet

<http://www.cerampiu.it>

nella sezione "Tips & Tricks".



Visitate il nostro negozio online:

<http://schmid.shop.st>

Il vostro punto di riferimento per un riscaldamento più confortevole!

Un design magnifico!

Per il vostro benessere!



Una cassetta da inserimento offre la possibilità di chiudere il caminetto aperto; in questo modo aumenta la potenza termica dell'impianto; inoltre, la cassetta si adatta in modo perfetto dal punto di vista estetico, poichè viene realizzata su misura.



Con una cassetta della Schmid aumenta la resa termica del vostro focolare e potrete sfruttarne al massimo il calore!

Realizzata su misura, adattata al vostro caminetto e collaudata da un istituto indipendente.

Cassetta sopra:
Aperta su 1 lato, ad arco.

Cassetta sotto:
Aperta su 1 lato, di forma conica



Semplicemente più calore!

Il grande valore aggiunto!



**Cassetta sopra:
Ad angolo
Cassetta sotto:
frontale lineare**

Più confort significa anche più sicurezza.

Con una cassetta da inserimento potete godervi l'atmosfera del caminetto, lasciando bruciare il fuoco anche senza un controllo continuo.

Solo una minima percentuale d'aria per la combustione viene portata al fuoco tramite il regolatore dell'aria dell'inserito. In questo modo provvedete ad una combustione ecologicamente corretta, risparmiando legna con una produzione di cenere decisamente ridotta.

Estetica pura!

Le cassette Schmid sono sempre prodotte su misura! Con questo accorgimento offriamo una soluzione che si adatta in modo perfetto al vostro caminetto aperto. Il collegamento alla canna fumaria è estremamente semplice e l'ambiente dove la cassetta viene installata resta completamente pulito durante il montaggio.



Qualità Made in Germany!

Tecnologia affidabile

Se si tratta di tecnologia della combustione, non dovrete scendere a compromessi! Una delle regole fondamentali della filosofia aziendale della Schmid è l'attenzione alla qualità; la medesima che si esprime anche nell'eccellente strutturazione delle nostre sedi aziendali.



Sede di Bissendorf



Magazzino centrale di Bissendorf



Controllo qualità a Bissendorf



Sede produttiva di Rathenow

Produzione tedesca – „Made in Havelland“.

La tecnologia della Schmid Vi offre una gamma di prodotti estremamente ampia, ma troverete sempre una soluzione anche per le richieste su misura. Chiedete ai nostri tecnici.


www.Schmid.st

Una vasta scelta – realizzata su misura!



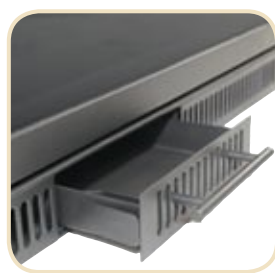
Vista fuoco ricca di colori

Scegliete tra le varie versioni della portina tra antracite, dorata/dorata satinata, cromata/cromata satinata oppure Deco con profilo decorativo.



Una maniglia funzionale

Belle e molto funzionali, le maniglie della Schmid. E' disponibile anche con impugnatura in vetro (optional).



Una bella pulizia

La nuova griglia impedisce quasi del tutto la dispersione della cenere. La combustione è facilmente regolabile tramite la maniglia orientabile del cassetto cenere.



Regolazione!

Come optional sono disponibili ventilatori con regolatore del numero dei giri.



Piedini

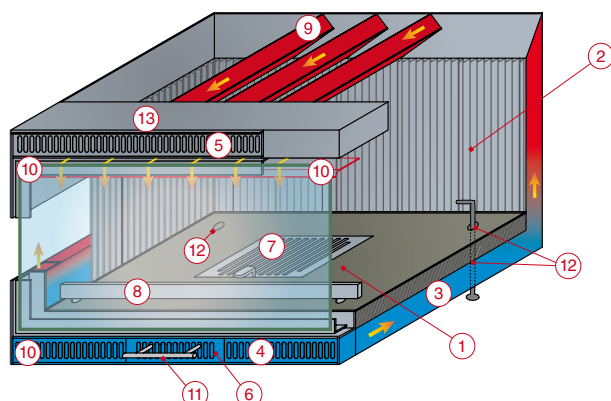
Le cassette hanno dei piedini per il loro allineamento nel caso di inserimento in caminetti aperti il cui piano non sia perfettamente livellato.



Naturalmente collaudati!

Non facciamo compromessi! Per questo le cassette da inserimento sono collaudate e certificate anche da un istituto indipendente.

Principi di funzionamento delle cassette da inserimento



- 1 Piano della camera di combustione in refrattario
- 2 Parete posteriore e laterale in ghisa
- 3 Condotto di ventilazione
- 4 Entrata aria fredda
- 5 Uscita aria calda
- 6 Cassetto cenere
- 7 Griglia cenere
- 8 Ferma-cenere
- 9 Scambiatori di calore
- 10 Aria secondaria per pulizia vetro
- 11 Regolatore aria primaria, integrato
- 12 Piedini (4 pz.)
- 13 Architrave

Frontale lineare



Ad angolo



Prismatica



Vetro unico



Ad arco



A due ante



Per ulteriori informazioni contattate il vostro installatore di fiducia!

Distribuito in Italia esclusivamente da:

CERAMPIU S.r.l.
Via dell'Artigianato, 19
31011 Casella d'Asolo (TV)
Tel. ++39 0423 529 689
Fax ++39 0423 952 998
www.cerampiu.it
e-mail: contatti@cerampiu.it



Schmid
Wir machen richtig Feuer